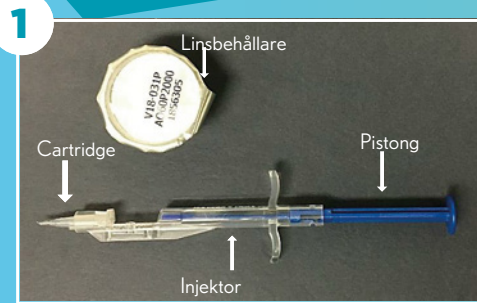


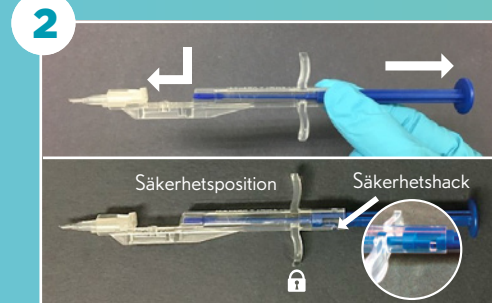
Laddningsinstruktion

Akreos® AO med Bausch + Lomb SimplifEYE™ förladdat system

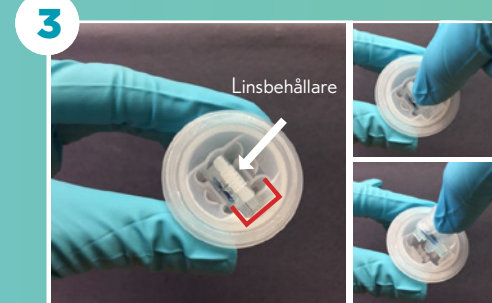
BAUSCH + LOMB
SimplifEYE™
delivery system



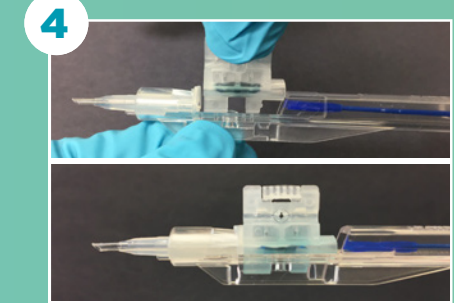
Öppna ytterförpackningen och ta ut injektorn och linsbehållaren. Öppna påsen för att ta ut linsbehållaren. Dra av locket och lyft ur injektorn ur förpackningen



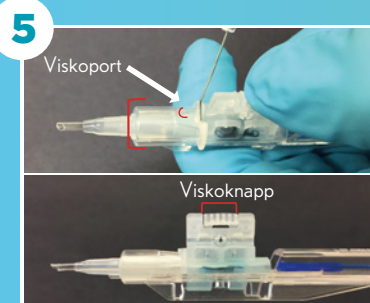
Dra tillbaka pistongen helt till säkerhetsläget så att du känner att spärren är placerad i hacket och se till att cartridgen är längst fram genom att pressa den framåt. Injektorn är nu redo att sättas ihop med linsskytteln.



Avlägsna linsbehållarens försegling genom att dra det bort från dig. Kontrollera att U-kanalen (se rödmarkering) i behållaren är riktad mot dig och lyft ur skytteln ur förpackningen.



Håll injektorn och skytteln i var sin hand. Se till att skyttelns balkong är riktad bakåt mot pistongen och att de fyra benen är centrerade i injektorn. För skytteln rakt ned tills det hörs ett klick. Bekräfta visuellt att skytteln sitter helt på plats och att övre delen av skytteln är horisontell.



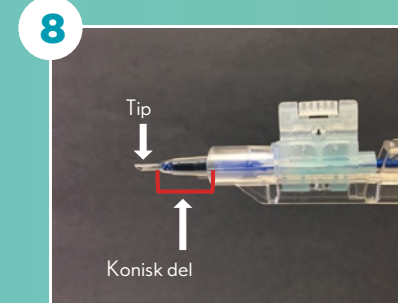
Håll skyttelns viskoknapp nedtryckt och applicera viskoelastika i viskoporten. Kontrollera visuellt att viskoelastikan når upp till markeringen som visas på bilden.



Applicera en droppe viskoelastika * på den mjuka spetsen så att den enkelt kan föras in i skytteln.



Tryck försiktigt fram pistongen några millimeter så att säkerhetsspärren kopplas ur. Fortsätt föra fram pistongen långsamt tills den vidrör linsen



Tryck fram pistongen tills linsen är i cartridge's koniska del som visas på bilden. Linsen är nu klar för implantation. Om linsen i början av implantationen vecklas ut upp och ned, vrid injektorns spets lite moturs för att enkelt omdirigera linsen i rätt läge med dess orienteringsfunktioner upp till höger / ned till vänster.

VIKTIGT: Skytteln är korrekt monterad när den sitter fast och inte kan tas bort från injektorn.

REKOMMENDATION:

- Torka av våta fingrar efter att du tagit bort linsskytteln från linsbehållaren
- Lägg injektorn på det sterila bordet för att göra det lättare att trycka fast skytteln på injektorn i låst position.

Laddningsinstruktion

Akreos® AO med Bausch + Lomb SimplifEYE™ förladdat system

BAUSCH + LOMB
SimplifEYE™
delivery system

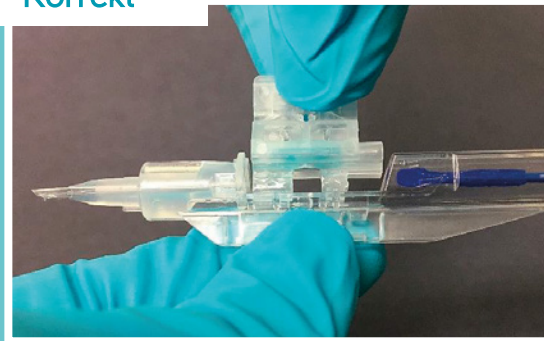


Korrekt

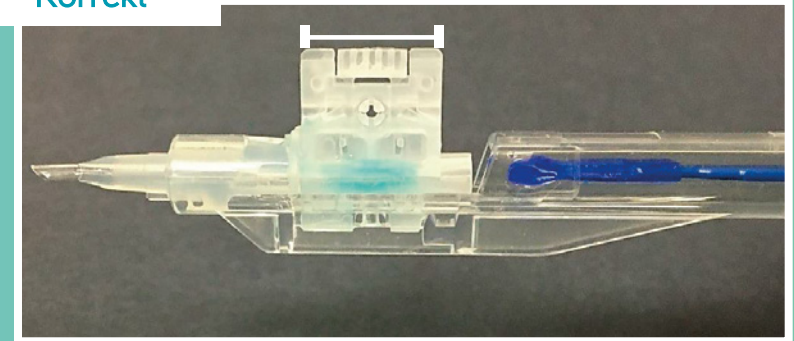


Korrekt riktning på skytteln

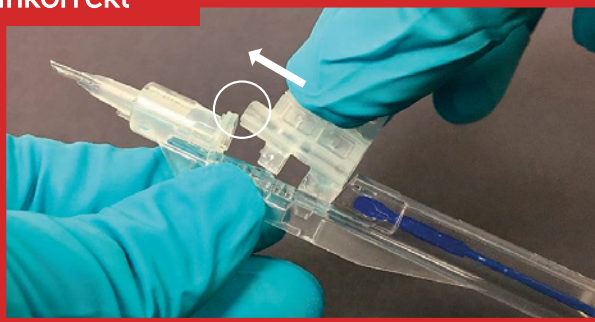
Korrekt



Korrekt



Inkorrekt



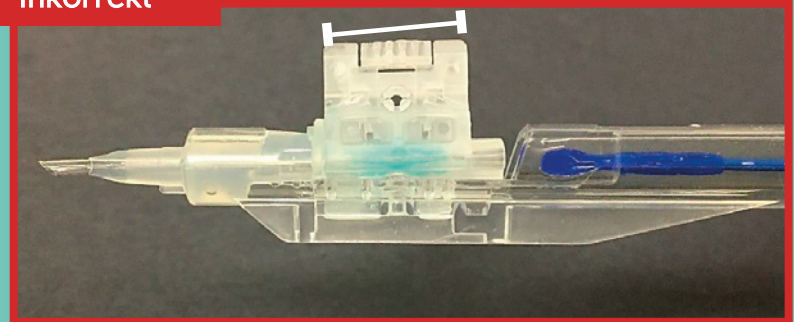
Inkorrekt riktning på skytteln

Inkorrekt



Varning:
Vrid eller luta inte skytteln vid ihopsättningen med injektorn

Inkorrekt



Varning: Om skytteln inte är horisontell med injektorn, som visas på bilden, kan det orsaka skada på linsen när pistongen förs framåt.
Åtgärd: Tryck ned skytteln tills den är horisontell.